

Eine „starke“ Investition



Traglasten 1,0 - 7,5 t
Hubhöhen 5,5 – 25,0 m
Breiten 595 – 1600 mm
Gewicht 1.850 – 8.370 kg
Diesel / Benzin u. Elektroantrieb
Funkfernsteuerung, LMB

Traglasten 2,0 – 25,0 t
Hubhöhen 5,5 – 15,5 m
Breiten 928 – 2420 mm
Gewicht: 2.000 – 26.000 kg
Batteriebetrieb
Pick & Carry: Lasten frei verfahrbar

UNIC Minikrane: „kraftvoll“ und kompakt mit hohen Leistungsreserven

GALIZIA Pick & Carry Mobilkrane „bewegen“ mehr als Lasten



www.minikran.de

Mini & Mobile Cranes Körner GmbH
 Alte Kaserne 23 • 47249 Duisburg
 Tel. 0203 – 7136876-0 Fax 7136876-19

www.pickandcarry.eu

BAUMO KRANSERVICE
 Alte Kaserne 23 • 47249 Duisburg
 Tel. 0203 – 738506-0 Fax 738506-29



- bundesweites Servicenetz
- Service-Hotline
- Express-Ersatzteilversand
- Service vor Ort
- Wartungs / Reparaturdienst
- Gutachten
- LKW-Aufbauten
- Prüfungen nach BGR 500
- diverse Werksvertretungen
- Sonderkonstruktionen
- IFAF Schulungszentrum

Zentrale: Lift-Manager GmbH
 Schulstr. 20; D-02906 Jänkendorf
 www.lift-manager.de
 info@lift-manager.de
 ☎ 00 49 (0) 35 88 / 25 46-0 FAX-25

Service-Hotline
0700-20 40 60 75

... seit 35 Jahren

Rothlehner

Arbeitsbühnen

verschiedenste Bauarten
 schmale Spezialgeräte
 neu & gebraucht
 15x Verkauf/Service in BRD

☎ 0 87 24 / 96 01-0
 ☎ 0 87 24 / 96 01-12
www.rothlehner.de • info@rothlehner.de

Weitere Niederlassungen in: Österreich, Polen, Tschechien, Slowenien, Slowakei und Kroatien

IMPRESSUM

BÜHNENMAGAZIN befasst sich kompetent, neutral und unabhängig mit Hubarbeitsbühnen aller Art, berichtet über Einsätze, Planungen, Komponenten und wirtschaftliche, gesetzliche Randbedingungen. BÜHNENMAGAZIN ist eine unabhängige, überparteiliche und von Herstellern, Verbänden und anderen Organisationen unabhängige Fachzeitschrift von Fachleuten für Fachleute. Schwerpunkte der Berichterstattung sind praxisnahe, selbst recherchierte Beiträge.

Herausgeber: KM Verlags GmbH
 Geschäftsführer: Dipl.-Betriebswirt René Hellmich

Chefredaktion: Sven Buschmeyer,
 Ringstraße 7, D-67808 Stahlberg
 Tel. +49 (0) 63 61/92 96 85,
 Fax +49 (0) 63 61/92 96 86,
 E-Mail: nsbuschmeyer@kmverlag.de

Redaktion: Jens & Manuela Buschmeyer
 Marcel Woyke (MW), René Hellmich,
 Martin Schulze

KM Verlags GmbH
 Eichendorffstraße 47 · D-64347 Griesheim
 Tel. +49 (0) 61 55/82 30 30
 Fax +49 (0) 61 55/82 30 32
 E-Mail: hellmich@kmverlag.de

Vertrieb: Marta Hellmich

Bankverbindung: Kreissparkasse Groß-Gerau
 BLZ 508 525 53 · Kto. Nr. 705 625 2
 Umsatzsteuer-Ident.Nr.: DE 111 5297 17

Anzeigenvertrieb:

Marta Hellmich
 Eichendorffstraße 47 · D-64347 Griesheim
 Tel. +49 (0) 61 55/82 30 30
 Fax +49 (0) 61 55/82 30 32
 E-Mail: hellmich@kranmagazin.de

Anzeigenpreisliste:

z. Zt. gilt Anzeigenpreisliste 01-2012
 Erscheinungsweise: vierteljährlich

Bezugsmöglichkeiten & Abobetreuung:

Martina Harth
 Eichendorffstraße 47 · D-64347 Griesheim
 Tel. +49 (0) 61 55/82 78 16 90
 Fax +49 (0) 61 55/82 30 32
 E-Mail: harth@kmverlag.de
 oder über den Buch- und Zeitschriftenhandel
 ISSN 1616-363X

Bezugspreise: Einzelheft 6,90 EUR + Versand,
 Jahresabonnement: 38,00 EUR incl. Porto + Versand

Bezugszeitraum:

Das Abonnement verlängert sich nur dann um ein weiteres Jahr, wenn es nicht sechs Wochen vor Ablauf des Kalenderjahres schriftlich gekündigt wird.

Korrektur/Lektorat:

Accentum Textbüro Henrike Brück
 Querstr. 1, D-61191 Rosbach v.d.H.
 Tel. +49 (0) 6003/93 47 02
 Fax +49 (0) 6003/9 35 06 60

Layout / Grafik: Martin Schulze

Empfangsadresse für Anzeigenvorlagen:

Die Satzbude, Martin Schulze
 Handgasse 3, D-69502 Hemsbach
 Tel. +49 (0) 62 01/47 09 397
 Fax +49 (0) 62 01/47 09 398
 E-Mail: dtpkm@kmverlag.de

Nachdruck und Vervielfältigungen: Die Zeitschrift sowie alle in ihr enthaltenen einzelnen Beiträge und Abbildungen sind urheberrechtlich geschützt. Jede Verwertung, die nicht ausdrücklich vom Urheberrechtsgesetz zugelassen ist, bedarf der vorherigen Zustimmung des Verlags. Das gilt besonders für Vervielfältigungen, Bearbeitungen, Übersetzungen, Mikroverfilmungen und die Einspeicherung und Verarbeitung in elektronischen Systemen (CD-ROM, Internet etc.). Die mit dem Namen des Verfassers gekennzeichneten Abhandlungen stellen in erster Linie die persönliche Meinung des Verfassers dar. Für unverlangt eingesandte Manuskripte und Bilder übernimmt der Verlag keine Haftung. Rücksendung nur mit beigefügtem Rückporto und Übernahme der Versandnebenkosten in Höhe von 12,52 EUR/Beitrag.

Gerichtsstand ausschließlich Mannheim

Die KM Verlags GmbH ist Mitglied bei



VDZ Verband Deutscher Zeitschriftenverleger

Crane-Forum.com

FLEETfile.com

TDKv.com

TDKv - Theveßen Dienstleistungen für Kranverleiher

Technische Handbücher / Tabellenbücher für Kranverleiher



Als Spezialist bieten wir Ihnen die individuelle Erstellung Ihrer Tabellenbücher in herstellereutralen Layout, entsprechend Ihrer Corporate Identity.

Vereinfacht gesprochen benötigen wir nur Ihr Firmenlogo und eine Aufstellung Ihrer Krane und Fahrzeuge, um ein individuell auf Ihr Unternehmen zugeschnittenes Tabellenbuch zu erstellen.

Sprechen Sie mit uns über Ihre neuen Tabellenbücher!

Kranverleiher in Deutschland, Europa und weltweit

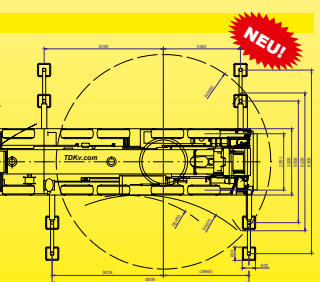
- **Adressbuch der Kranverleiher**
 900 Adressen in Deutschland plus 100 Adressen in Österreich und der Schweiz.
- **International Crane Rentals Directory**
 6.000 Adressen in mehr als 80 Ländern weltweit.
- **Adressbuch der Bühnenverleiher - Europa**
 1.100 Adressen in Deutschland plus weitere 450 Adressen in Europa.



CAD-Kranzeichnungen

Wir liefern Maßzeichnungen und Draufsichten Ihrer Mobilkrane für die Kraneinsatzplanung als CAD-Daten im DXF- oder DWG-Format.

Senden Sie uns einfach eine Liste mit den von Ihnen benötigten Kranen / Zeichnungen für ein konkretes Angebot.



NEU!

TDKv - Detmold
 Carsten Theveßen
 Orbker Straße 59
 32758 Detmold

Fon: + 49 (0) 5231 680609
 Fax: + 49 (0) 5231 680644
 info@tdkv.com
 www.tdkv.com



HEMATEC

DINO Lift

Werksvertretung Deutschland, Österreich, Kroatien, BiH
 Anhängerarbeitsbühnen 12 bis 26 m Arbeitshöhe

Zentralruf
(03 51) 8 97 55 00
Fax (03 51) 89 75 50 55

www.hematec-online.de

Hier könnte Ihre Anzeige stehen!

Buchen Sie jetzt!

Frau Marta Hellmich steht Ihnen gerne mit Rat und Tat zur Seite.

Nicht zögern – gleich anrufen:



Tel.: +49 (0) 6155 / 82 30 30
 Fax: +49 (0) 6155 / 82 30 32
 hellmich@kranmagazin.de



V12260 - JLG 1930ES - 2005
Elektrisch - 7.60 Mtr. - 246 Hrs.
€ 5.250 - NEUE REIFEN.



V12262 - Genie GS1932 - 2005
Elektrisch - 7.80 Mtr. - 269 Hrs.
€ 5.000



V12286 - JLG 2646E - 1998
Elektrisch - 9.92 Mtr. - 902 Hrs.
€ 2.750 - NEUE BATTERIEN.



V12350 - Genie GS2646 - 2006
Elektrisch - 9.92 Mtr. - 219 Hrs.
€ 6.500



V11748 - JLG 260MRT - 2003
Diesel 4x4 - 9.92 Mtr. - 1653 Hrs.
€ 4.500



V11777 - Genie GS2668RT - 2005
Diesel 4x4 - 9.90 Mtr. - 1423 Hrs.
€ 8.000



V11947 - Genie GS4390RT - 2001
Diesel 4x4 - 15.11 Mtr. - 2185 Hrs.
€ 9.750



V11657 - Genie GS4390RT - 2004
Diesel 4x4 - 15.11 Mtr. - 1879 Hrs.
€ 15.000



V11634 - JLG 4394RT - 2005
Diesel 4x4 - 15.11 Mtr. - 1626 Hrs.
€ 16.000



V12412 - Genie GS5390RT - 2001
Diesel 4x4 - 18.15 Mtr. - 3584 Hrs.
€ 11.500



V12392 - Grove T860 - 1997
Elektrisch - 8.80 Mtr. - / Hrs.
€ 4.500



V12395 - Grove T861 - 2001
Elektrisch - 8.72 Mtr. - 604 Hrs.
€ 5.750



V12353 - Grove T1100C - 1999
Elektrisch - 11 Mtr. - 779 Hrs.
€ 6.250



V11315 - Genie Z30/20N - 2007
Elektrisch - 11.10 Mtr. - / Hrs.
€ 16.250



V12419 - JLG E400AN - 2005
Elektrisch - 14.19 Mtr. - 362 Hrs.
€ 14.000



V12339 - Genie Z45/25JRT - 2001
Diesel 4x4 - 16 Mtr. - 3965 Hrs.
€ 11.500



V11739 - Haulotte HA16SPX - 2005
Diesel 4x4 - 16 Mtr. - 2106 Hrs.
€ 14.500



V11018 - Genie Z45/25JRT - 2006
Diesel 4x4 - 16 Mtr. - 1252 Hrs.
€ 22.500



V12161 - JLG 450AJ - 2007
Diesel 4x4 - 15.72 Mtr. - 994 Hrs.
€ 25.000



V11335 - Genie Z60/34RT - 2006
Diesel 4x4 - 20.39 Mtr. - 1339 Hrs.
€ 30.000



V12351 - JLG 800AJ - 1999
Diesel 4x4 - 26.38 Mtr. - / Hrs.
€ 22.500



V12256 - JLG 1250AJP - 2005
Diesel 4x4 - 40.10 Mtr. - 2677 Hrs.
€ 85.000



V12323 - Genie Z135/70RT - 2008
Diesel 4x4 - 43.15 Mtr. - 1587 Hrs.
€ 120.000



V12159 - Genie S65 - 1998
Diesel 4x2 - 21.90 Mtr. - 419 Hrs.
€ 9.000



V12422 - JLG 660SJ - 1999
Diesel 4x2 - 22.12 Mtr. - 5880 Hrs.
€ 9.500

Lager: Industrielaan 30, 8790 Waregem, Belgium

Mathieu Naessens: +32 474 410546 - Frédéric Naessens: +32 477 667029 - Karel Ghistelincx: +32 473 717133

Kontakt? Direktanfrage: +32 56 772 666 oder mail: sales@vertimac.com

Gebrauchte Arbeitsbühnen

April 2012

Lager:
Industrielaan 30
8790 Waregem - Belgien

Mathieu Naessens: +32 474 410546
Frédéric Naessens: +32 477 667029
Karel Ghistelincx: +32 473 717133



L12236 - Genie GS1530 - 2001
Elektrisch - 6.60 Mtr. - 505 Hrs.
€ 2.250



L12402 - JLG 1932E3 - 1999
Elektrisch - 7.79 Mtr. - 935 Hrs.
€ 2.500



L12303 - Genie GS1930 - 1999
Elektrisch - 7.80 Mtr. - 621 Hrs.
€ 2.500



L12369 - Genie GS2032 - 2000
Elektrisch - 8.10 Mtr. - 444 Hrs.
€ 2.750



L11854 - Upright SL20 - 2001
Elektrisch - 8.10 Mtr. - 714Hrs.
€ 2.750



L12360 - JLG 2646E3 - 1999
Elektrisch - 9.92 Mtr. - / Hrs.
€ 2.750



L12198 - Genie GS2646 - 2000
Elektrisch - 9.92 Mtr. - 747 Hrs.
€ 3.000



L12072 - Genie GS2668DC - 2001
Elektrisch - 9.90 Mtr. - 516 Hrs.
€ 4.500



L11837 - Upright LX41E - 2000
Elektrisch - 14.30 Mtr. - / Hrs.
€ 3.000



L12391 - Liftlux SL172/18E - 1998
Elektrisch - 19.20 Mtr. - / Hrs.
€ 8.000



L12227 - Genie GS2668RT - 2000
Diesel 4x4 - 9.90 Mtr. - 2954 Hrs.
€ 4.250



L11470 - Haulotte C10DX - 2006
Diesel 4x4 - 10.20 Mtr. - / Hrs.
€ 8.500



L12408 - Genie GS3268RT - 1999
Diesel 4x4 - 11.75 Mtr. - 2741 Hrs.
€ 4.500



L11551 - Haulotte H12SX - 2007
Diesel 4x4 - 12 Mtr. - 1102 Hrs.
€ 12.500



L12314 - JLG 4394RT - 2002
Diesel 4x4 - 15.11 Mtr. - 1257 Hrs.
€ 10.500



L11816 - Upright TM12 - 2000
Elektrisch - 5.70 Mtr. - / Hrs.
€ 2.750



L12443 - Haulotte HM10P - 2000
Elektrisch - 10 Mtr. - 1248 Hrs.
€ 5.500



L11411 - Manitou 120AETJ - 2004
Elektrisch - 12.62 Mtr. - 2044 Hrs.
€ 11.250



L12060 - Niftylift - 2000
Bi-energy - 15.60 Mtr. - / Hrs.
€ 8.500



L12441 - JLG M45AJ - 2000
Bi-energy - 15.72 Mtr. - 1429 Hrs.
€ 9.250



L11772 - Haulotte HA12PX - 2006
Diesel 4x4 - 12.62 Mtr. - 1866 Hrs.
€ 10.000



L11436 - Genie Z34/22RT - 2005
Diesel 4x4 - 12.62 Mtr. - 2316 Hrs.
€ 11.250



L11455 - Haulotte H16TPX - 2006
Diesel 4x4 - 15.44 Mtr. - 1624 Hrs.
€ 16.000



L11502 - Haulotte H21TX - 2007
Diesel 4x4 - 20.85 Mtr. - 1202 Hrs.
€ 24.500



L11773 - Haulotte H23TPX - 2005
Diesel 4x4 - 22.60 Mtr. - 2859 Hrs.
€ 23.000