

# Große seitliche Reichweite gefragt

Brückenarbeiten, insbesondere in großen Höhen, bringen nicht selten unerhebliche Probleme mit sich. Wenn dann noch schlechter Untergrund und eine große Schräge der Aufbaufläche die Sache zusätzlich erschweren, sind viel Erfahrung und das richtige Gerät besonders wichtig. Ein ziemlich kniffliger Einsatz also. Deshalb beauftragte die Wemo Montagetechnik für die stehenden Brückenarbeiten in Bad Neustadt an der Saale auf der BAB 70 die System Lift AG, so der Arbeitsbühnenvermieter.

Eine umfangreiche Bauwerkprüfung zwecks neuer Ausschreibung der Arbeiten auf dem sich noch im Bau befindlichen Teilstück der BAB 70 von Schweinfurt nach Erfurt in Bad Neustadt an der Saale stand an. Dabei wurde exakt die Qualität der Betonarbeiten geprüft. Es wurde beispielsweise auf Eisenüberstände geachtet, eventuelle Risse im Beton oder die Betondicke über Armierung, das heißt der Stahlanteil im Beton, bestimmt, wie die System Lift AG berichtet. Solche Arbeiten erfordern höchste Konzentration, denn von ihrer Genauigkeit hängt letztlich die Stabilität der Brücke ab, und dabei geht es in letzter Konsequenz ja immerhin um Menschenleben.

Für die Wemo Montagetechnik als Auftraggeber war daher besonders wichtig, die Arbeiten bequem und sicher durchführen zu können. Dafür war eine besonders große Reichweite erforderlich, damit das Gerät nicht ständig neu positioniert werden musste und man trotzdem jeden



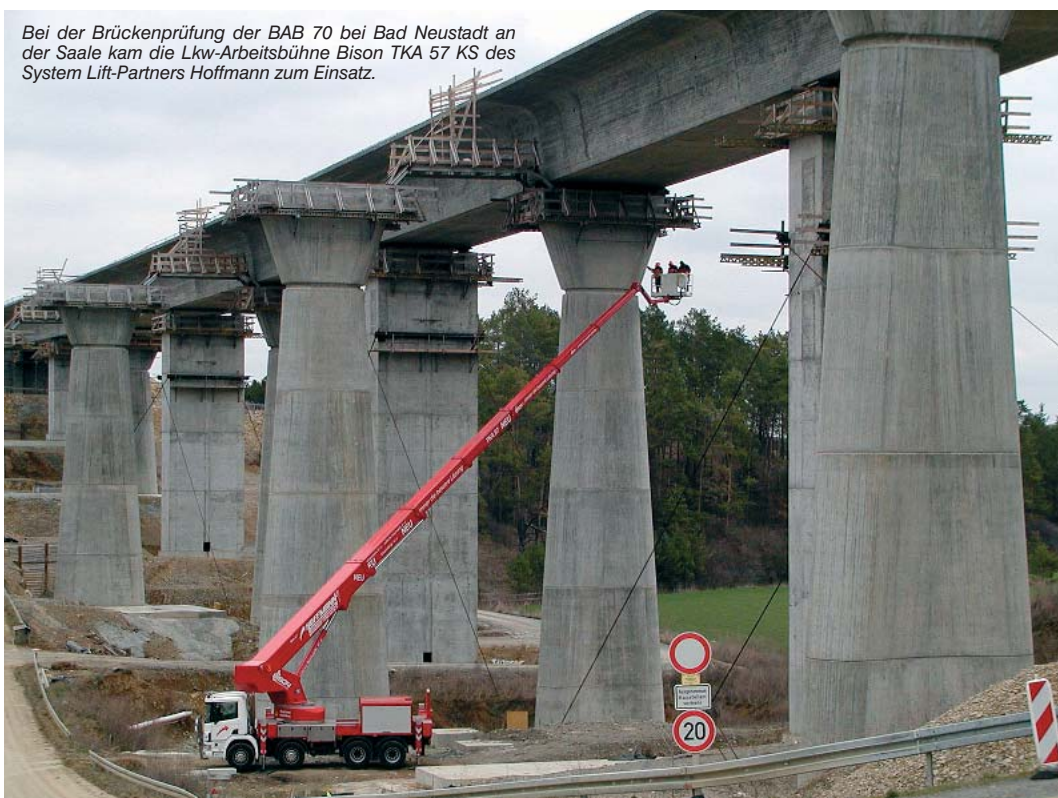
Die TKA 57 KS bietet 57 m Arbeitshöhe, 41 m seitliche Reichweite und 350 kg Tragfähigkeit.

Winkel der Brücke genau in Augenschein nehmen konnte. Zusätzlich sollten die Arbeiten aber

auch zügig vorangehen und ständiges Umstellen der Arbeitsbühne kostet viel Zeit.

Als zusätzliche Schwierigkeit dieses Einsatzes war noch zu bedenken, dass es sich dabei ja um einen noch im Bau befindlichen Teil der BAB 70 handelt und damit naturgemäß der Untergrund noch nicht befestigt war. Hinzu kam noch eine große Schräge der Aufbaufläche. Ein ständiges Umstellen hätte allein dadurch den Zeitfaktor erheblich überzogen und die Kosten unnötig in die Höhe getrieben.

Damit die Arbeiten zuverlässig, sicher und so schnell wie möglich stattfinden konnten, entschied man sich daher für den Einsatz der Lkw-Arbeitsbühne Bison TKA 57 KS des System Lift-Partners Hoffmann GmbH & Co. KG aus Waghäusel. Mit einer Arbeitshöhe von 57 m und einer seitlichen Reichweite von immerhin 41 m war dieses Gerät für den Einsatz goldrichtig gewählt, so die System Lift AG. Die Lkw-Arbeitsbühne TKA 57 KS des Herstellers Bison stematec verfügt ferner über eine Korblast von 350 kg bei einem Gesamtgewicht von 32 t. BM



Bei der Brückenprüfung der BAB 70 bei Bad Neustadt an der Saale kam die Lkw-Arbeitsbühne Bison TKA 57 KS des System Lift-Partners Hoffmann zum Einsatz.