

Raupen-Arbeitsbühnen-Vertrieb gut angelaufen

Die Dorn Lift GmbH aus Vorarlberg verbucht als Exklusivvertretung des italienischen Arbeitsbühnenherstellers Hinowa für Österreich und Süddeutschland nach eigenen Angaben große Erfolge im deutschsprachigen Raum: Dorn Lift erhält einen Folgeauftrag von GL Verleih aus Frankfurt/Hofheim und überzeugt unter anderem renommierte Unternehmen wie Zülz Sicherheitsnetze aus Ravensburg und die Felbermayr GmbH aus Wels.

Unternehmensangaben vor allem durch innovative Technik, Flexibilität und höchste Zuverlässigkeit auszeichnet.

Technische Details



Der neue Light Lift 19.65 von GL Verleih.

Die deutschlandweit agierende GL Verleih Arbeitsbühnen GmbH kaufte schon vor zwei Jahren eine Raupen-Arbeitsbühne Goldlift 14.70 bei Dorn Lift. „Aufgrund der positiven Erfahrungen, die wir in den letzten beiden Jahren mit der Arbeitsbühne und der Betreuung durch Dorn Lift gemacht haben, entschieden wir uns zusätzlich für das neue Modell Light Lift 19.65.“, so GL Verleih-Geschäftsführer Gerd Lehmann.

GL Verleih ist ein renommiertes Familienunternehmen, das sich in Deutschland bundesweit auf die Vermietung von Arbeitsbühnen spezialisiert hat. Weitere Aufträge gab es von Zülz Sicherheitsnetze aus Ravensburg und der Unternehmensgruppe Felbermayr aus Wels. Dorn Lift überzeugte durch ein modernes Produkt, das sich nach

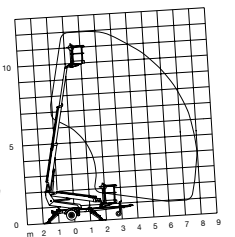
Die Raupen-Arbeitsbühnen erreichen Arbeitshöhen von etwa 14 m beziehungsweise circa 19 m und eine seitliche Reichweite von etwa 7 m. Beide Arbeitsbühnen sind mit einem hydraulisch verbreiterbaren Raupenfahrwerk ausgestattet, das eine Durchfahrtsbreite von 80 cm ermöglicht. Zur Standardausrüstung zählen ferner die Gelenkarmkonstruktion (Scherenpaket-system), der schwenkbare Arbeitskorb, Sicherheitseinrichtungen wie Stützüberwachung sowie Korb- und Neigungsüberwachung, Luft-, Wasser- und 230 Volt-Stromversorgung zum Arbeitskorb sowie die patentierte, kugelgelagerte Korbaufhängung. Das Highlight ist aber der einfache Transport auf einem Standard-Pkw-Anhänger.

BM



DINO 120T TECHNISCHE DATEN

Arbeitshöhe	12,0 m
Plattformhöhe	10,0 m
Seitliche Reichweite	7,9 m
Transportlänge	5,52 m
Korblast	120 kg
Plattformgröße	Ø 0,85 m
Drehbereich	endlos



DINO Lift
Get Lifted

Raikkolantie 145, FI-32210 Loimaa Finland
www.dinolift.com

Vollendetes Design. Kompakt und mobil. Ein Rundkorb für das urbane Umfeld.
Erhebende Gefühle und müheloses Arbeiten mit DINO. **Get lifted!**