

Viel Neues im Telestapler-Segment

Auf der Bauma wird Haulotte Group verschiedene Neuheiten in den unterschiedlichen Arbeitsbühnen-Segmenten präsentieren. Den größten Zuwachs erhält jedoch der Produktbereich der Teleskopstapler. Insgesamt drei neue Maschinen werden dieses Segment der Gruppe erweitern, die innerhalb des Produktbereichs auch eine neue Serie/Reihe bilden.

Das Teleskopstapler-Segment des französischen Herstellers wird dann insgesamt drei Serien umfassen: die Compact-, die High Lift- und die neue Heavy Load Capacity-Reihe. Die Compact-Serie – HTL3210, HTL3510 und HTL4010 – bietet 10 m Hubhöhe und Traglasten zwischen 3,2 t und 4 t. Die Maschinen sind für den Einsatz in Industrie und Baubereich prädestiniert, wo es insbesondere auf Kompaktheit und gute Manövrierbarkeit ankommt.

Die High Lift-Serie, HTL3614, HTL3617, HTL4014 und HTL4017, stellt 3,6 t beziehungsweise 4 t Hubkraft und 14 m beziehungsweise 17 m Arbeitshöhe zur Verfügung und ist für die unterschiedlichsten Einsatzbereiche geeignet. Dank Stützen sowie Allradantrieb und -lenkung ermöglicht diese Reihe Einsätze auch bei schwierigen

Bodenverhältnissen und bietet dabei ein hohes Maß an Manövrierbarkeit.

Die neue Produkt- erweiterung der Haulotte Telestapler: die „Heavy Load Capacity“-Reihe

Die neue Serie an Haulotte-Teleskopstapler umfasst drei Modelle: HTL5210, HTL6508 und HTL7210. Wie der Name schon sagt, zeichnen sich diese Geräte insbesondere durch ihre hohen Traglasten von 5,2 t, 6,5 t und 7,2 t aus bei Hubhöhen von 8 m bis 10 m.

Mit dem HTL5210 wird die Haulotte Group seinen größten Teleskopstapler präsentieren. Mit

5,2 t Tragfähigkeit bei 10 m Hubhöhe bietet dieses Modell laut Haulotte die beste Traglast im 10 m-Segment. Zudem stellt der HTL5210 abgestützt 3,5 t Tragfähigkeit bei einer Reichweite von 5,8 m bereit. Mit diesen Leistungsdaten ist der HTL5210 nach Unternehmensangaben ideal für alle Schwerlastbereiche, wie beispielsweise Bergbau, Ölindustrie, Hafenumschlag oder auch den Recyclingsektor und bietet dabei optimale Produktivität.

Die serienmäßigen Stützen des HTL5210 garantieren eine exzellente horizontale Reichweite und die Möglichkeit die hinteren Achsen zu blockieren ermöglichen hohe seitliche Stabilität bei Schwerlastarbeit in hoher Höhe. Bei dem HTL5210 handelt es sich dank Allradantrieb- und -lenkung um ein All-Terrain-Telestapler, der auch

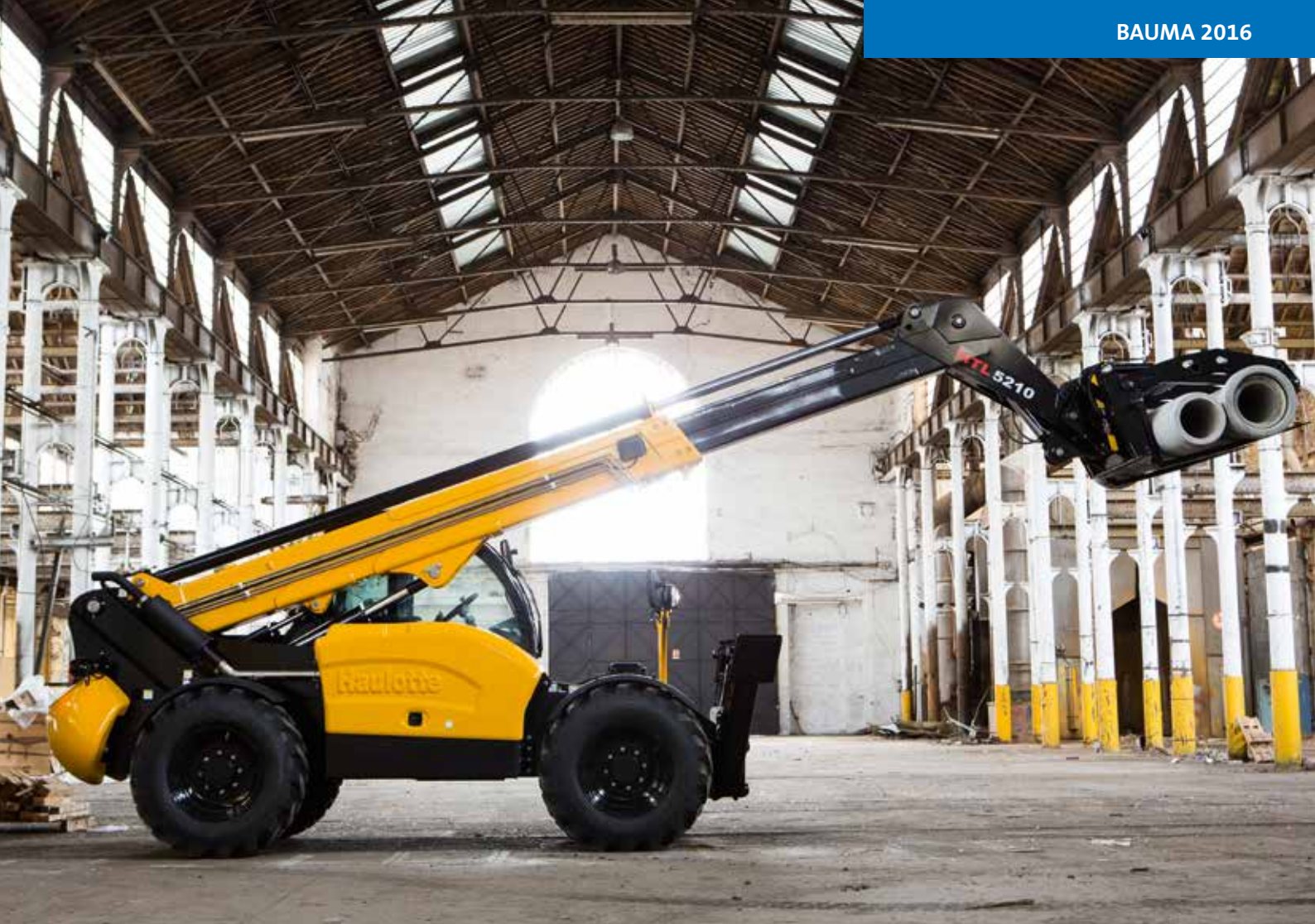
sehr unwegsames Gelände problemlos meistert. Das Modell ist ferner mit einem hydrostatischen Antrieb für präzise Bewegungen ausgestattet, wozu auch das feinfühliges Gaspedal beiträgt. In Europa wird der HTL5210 mit einem 83 kW (113 PS) starken Perkinsmotor, der die Emissionsstufen Tier 4i/Stage IIIB erfüllt ausgestattet sein.

„Heavy Load Capacity“- Reihe direkt mit Bewährtem ergänzt

Ergänzt wird die neue Reihe der „Heavy Load Capacity“-Reihe durch die Modelle HTL6508 und HTL7210. Dabei handelt es sich laut Haulotte um sehr kraftvolle Schwerlast-Telesko-

Der Haulotte-Teleskopstapler HTL5210 wird auf der Bauma 2016 ...





... nur eine von mehreren Neuheiten auf dem Stand in München sein.

plader, die ohne Stabilisatoren auskommen. Der HTL6508 hebt dabei 6,5 t bis auf 7,7 m und der HTL7210 7,2 t auf bis zu 9,5 m Hubhöhe. Beide Teleskopstapler eignen sich insbesondere für die Handhabung von sperrigen und schweren Lasten, die aufgenommen und verfahren werden müssen (pick and carry).

Auch bei diesen beiden Maschinen liegt die Priorität auf Sicherheit und Komfort – ein wichtiger Bestandteil der Haulotte Group. So sind die beiden Teleskopstapler HTL6508 und HTL7210 beispielsweise mit einem Schlaglockschutz mit einem Abschaltssystem, das jegliche gefährliche Bewegung verhindert, sowie einem Sperrdifferenzial an der Vorderachse und der Kabine ausgestattet. Ferner ermöglicht auch bei diesen Modellen das feinfühliges Gaspedal sanfte und präzise Vorwärtsbewegungen selbst bei Vollgas. In Europa sind die beiden Modelle mit einem

Motor der Emissionsstufe Tier 4i mit 96 kW (130 PS) von FTP ausgestattet.

Um seine Reihe der „Heavy Load Capacity“-Teleskopstapler zu vervollständigen, hat die Haulotte Group mit DIECI einen namhaften und bekannten Hersteller ausgewählt. Die Vermarktung wird, wie schon erwähnt, unter dem Haulotte-Markennamen und der Bezeichnung HTL6508 und HTL7210 erfolgen.

Alle HTL-Teleskopstapler können über das Schnellwechsel-System problemlos mit verschiedenen Anbaugeräten ausgestattet werden, wie beispielsweise Gabelzinken oder verschiedene Schaufeln.

BM

Mini- & Mobile Cranes Körner BAUMO Kran- & Mietservice

Vermietung & Verkauf

- UNIC-Minikrane (1 - 10 t)
- Intellitech Glaslifter (0,25 - 0,5 t)
- GALIZIA Pick & Carry Industriekrane (2 - 40 t)
- MULTIS Elektro-Teleskopstapler (6 - 9 t)



Mobilkranhandel

- Internationaler An- & Verkauf von gebrauchten Mobilkränen



www.used-cranes.de | www.baumo.de | www.minikran.de



Aktuelle Angebote direkt aufs Smartphone
oder besuchen Sie uns auf unserer Webseite.

baumo.tel & mobilecranes.tel
Unsere elektronische Visitenkarte im Web

Unsere Hotline: + 49 (0) 203 - 7136876-0