

# Jetzt auch für Europa

**Tadano startet den Vertrieb für zwei Modelle von Teleskop-Raupenkränen. Der GTC-800 mit 80 t und der GTC-600 mit 60 t maximaler Traglast, stehen auf dem europäischen Markt für den Verkauf zur Verfügung.**

Die Teleskop-Raupenkrane GTC-800 und GTC-600 basieren auf einem Entwicklungskonzept, das auf die Anforderungen der wachsenden Kernmärkte Energieerzeugung, Brücken-, Hoch- und Tief- sowie Gründungsbau abzielen und zugleich klassische Kranarbeiten ermöglichen. Die Entwicklungsprojekte wurden von der Tadano Mantis Corporation in Zusammenarbeit mit der Tadano Ltd. koordiniert.

Hierbei ging es um die gezielte Entwicklung eines auf die spezifischen Anforderungen

gänzt werden, die auf 3,5°, 25° und 45° abwinkelbar ist. Die maximale Hakenhöhe mit angebaute 17,7 m Spitze beträgt somit 60,4 m.

Weiterhin ist optional eine 2,5 m lange Schwerlastspitze mit einer Tragkraft von bis zu 21,4 t und einer Abwinkelmöglichkeit von 3,5° und 30° erhältlich. Beide Krane können optional mit einem am Teleskopausleger montierten Bohrer ausgestattet werden. Durch Montage am Grundausleger oder dem ersten Teleskopteil ergibt sich ein variabler Bohrarbeitsbe-



Der GTC 600 ist in der 60 t-Tragfähigkeitsklasse angesiedelt.

*OPTI-WIDTHTM ermöglicht im Betrieb mit reduzierter Spurbreite sowohl symmetrische als auch asymmetrische Spurpositionen.*

von Raupenkränen ausgelegten Teleskopauslegers sowie die Integration der Winden, der Spitzen, der Hydraulikzylinder, der Kransteuerung AML-C (LMB) und der Hello-Net-Telematik von Tadano Ltd. Beide Krane tragen das CE-Zeichen und können ab sofort betrieben werden.

Der GTC-800 verfügt über einen 5-teiligen hydraulischen Teleskopausleger von 11,5 – 43 m Länge. Der GTC-600 bietet bei 4 Teleskopteilen eine Auslegerlänge von 11,5 – 36 m. Der runde Ausleger wird von Tadano Ltd. speziell für die GTC Teleskop-Raupenkrane gefertigt. Der Hauptausleger des GTC-800 kann durch eine 10,1 m / 17,7 m lange Doppelklappspitze er-

reich. Dabei arbeitet der Bohrer mit einem maximalen Arbeitsdrehmoment von bis zu 27,116 Nm.

Beide Krane werden von einem Cummins EU-Stufe IV Dieselmotor QSB6.7 mit 231 kW (314 PS) bei 2.200 U/min angetrieben. Die Regelung der Motorleistung erfolgt über die automatische Leerlaufregelung, einer adaptiven Regelung, oder per Pedal. Zur Leistungsoptimierung wird das Drehwerk über ein separates hydrostatisches Getriebe mit geschlossenem Kreislauf gesteuert und erreicht damit eine maximale Drehgeschwindigkeit von 2,0 U/min. Der GTC-800 und der GTC-600 verfügen über einen 2-Gang Raupenantrieb für

eine Höchstgeschwindigkeit von 3,4 km/h beim 80-Tonner und 3,8 km/h beim 60-Tonner. Die Raupenkrane bieten eine maximale Steigfähigkeit von 78 % im unbeladenen Zustand.

Standardmäßig wird der GTC-800 mit 800 mm 3-Steg-Bodenplatten ausgeliefert. Daneben stehen optional 800 mm breite Flachbodenplatten zur Auswahl. Die Standardbodenplatten des GTC-600 sind 900 mm breite 3-Steg-Bodenplatten. Auch für den GTC-600 sind optional 800 mm breite Flachbodenplatten erhältlich.

GTC-800 und GTC-600 sind mit dem neuen Spurpositionssystem OPTI-WIDTHTM ausgestattet. OPTI-WIDTHTM ermöglicht im Betrieb mit reduzierter Spurbreite sowohl symmetrische als auch asymmetrische Spurpositionen. Die kon-

tinuierlich überwachte Spurbreite wird der Kransteuerung AML-C mitgeteilt, welche anschließend je nach Spurposition die optimalen 360° Traglasttabellen für die jeweilige Spurbreite auswählt.

Dies geschieht indem für jede Zone des Drehbereichs die bestmöglichen Traglasttabellen freigegeben werden. Schwenkt der Kran unter Last von einer Zone mit hoher Traglast in eine Zone mit geringerer Traglast wird die Drehbewegung sanft abgebremst. Die OPTI-WIDTHTM-Einstellungen für asymmetrische Spurpositionen können laut Hersteller die Traglasten um bis zu 50 % erhöhen.

Das Kranfahrwerk verfügt über ausreichend Leistung für die bedarfsgerechte hydraulische Spurverbreiterung. Damit lässt sich die Spurbreite zu jeder

**Technische Daten GTC-800**

Max. Traglast:	80 t
Max. Rollenhöhe:	63 m
Ausleger:	11,5 m – 43 m
Max. Radius:	55 m
Auslegerverlängerungen:	2,5 m / 10,1 m / 17,7 m

**Abmessungen**

Länge:	14 m
Breite:	3,49 m
Höhe:	3,97 m

**Technische Daten GTC-600**

Max. Traglast:	60 t
Max. Rollenhöhe:	56 m
Ausleger:	11,5 m – 36 m
Max. Radius:	50 m
Auslegerverlängerungen:	2,5 m / 10,1 m / 17,7 m

**Abmessungen**

Länge:	14,03 m
Breite:	3,27 m
Höhe:	3,89 m

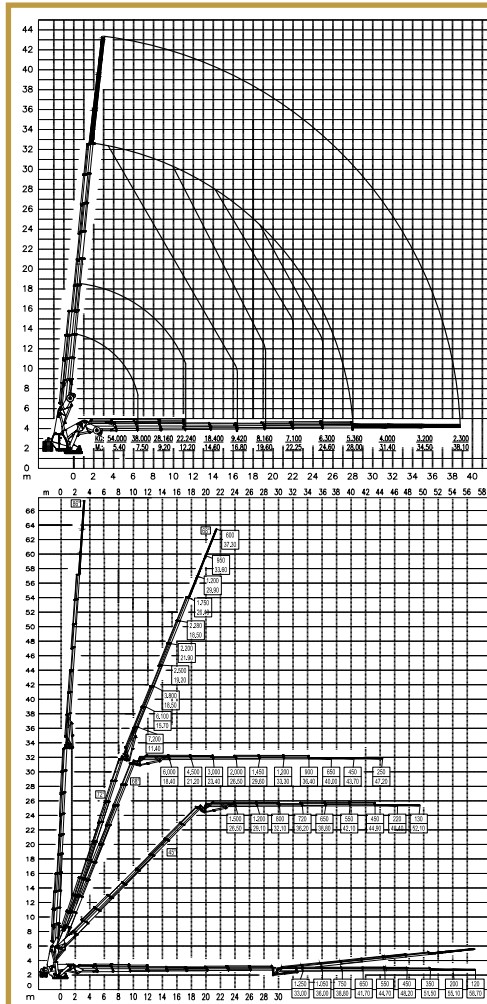


80 t Tragfähigkeit bietet der GTC 800.

Zeit einstellen, ohne dass die geänderte Arbeitsbreite verbolzt werden muss.

Außerdem bieten beide Krane eine automatische Umschaltung zwischen Traglasttabellen für unterschiedliche Neigungswinkel. Während der eingebaute Neigungssensor die Nei-

gung des Krans kontinuierlich misst, wählt die Kransteuerung AML-C automatisch die zugehörigen Tabellen für die Boden- neigungen bis 1,5°, 2,5° oder 4° aus. Die Teleskop-Raupenkrane von Tadano verfügen über eine Basis-Traglasttabelle für bis zu 1,5° Gefälle. **KM**





**WORLD POWER®**

Über 36 Jahre Erfahrung Pushing the limits...



**ER-305.000 L9+6+3**  
**Kapazität: 100 Tonnen • Auslegerlänge: 64 Meter**

**Erkin World Power GmbH**  
 Sebastian-Kneipp-Str. 41 • 60439 Frankfurt a. M.  
 Tel. +49 (0) 69 505064-208 • info@erkinworldpower.de  
[www.erkinworldpower.de](http://www.erkinworldpower.de)