



Die Roten im Heimspiel am Stuttgarter Hafen

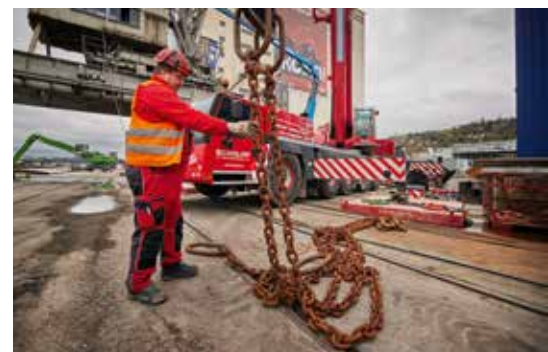
Scholpp demontiert mit seinem S-GK 400 und dem S-GK 250 den ersten der drei alten Rhenus-Krane im Stuttgarter Hafen.

In den 70er Jahren errichtet, dienten drei Hafenkranne über Jahrzehnte hinweg als unermüdliche Arbeiter am Kai, deren Aufgabe darin bestand, Schiffe zu be- oder entladen. Doch bezüglich Effizienz und Kapazität mussten sie nun der Zeit ihren Tribut zollen – ein Austausch wurde unumgänglich.

Mit Präzision und technischem Know-how wurde der kürzlich der erste der alten Rhenus-Hafenkranne durch die GL Abbruch GmbH und mit Hilfe der Scholpp Kran & Transport GmbH demontiert. Das Auslegersystem wurde zunächst sorgfältig abgebaut, gefolgt von der Ablösung und Anhebung des massiven Oberwagens, der stolze 65 Tonnen auf die Waage brachte. Schließlich wurde das Fahrwerk, mit einem Gewicht von insgesamt rund 60 Tonnen, behutsam entfernt. Das Gesamt-

gewicht des abgebauten Krans erreichte beeindruckende 170 Tonnen. Diese Mammutaufgabe erforderte schweres Gerät und Präzisionsarbeit. Der S-GK 400 mit 140 Tonnen Ballast und der S-GK 250 mit 72 Tonnen Ballast waren die unverzichtbaren Helfer, die diese Herausforderung meisterten.

Die Scholpp Kran & Transport GmbH bedankt sich ganz herzlich für die hervorragende Zusammenarbeit und freut sich bereits auf die Demontage der beiden weiteren Hafenkranne.



Ein Scholpp-Kranführer handelt die Anschlagmittel.



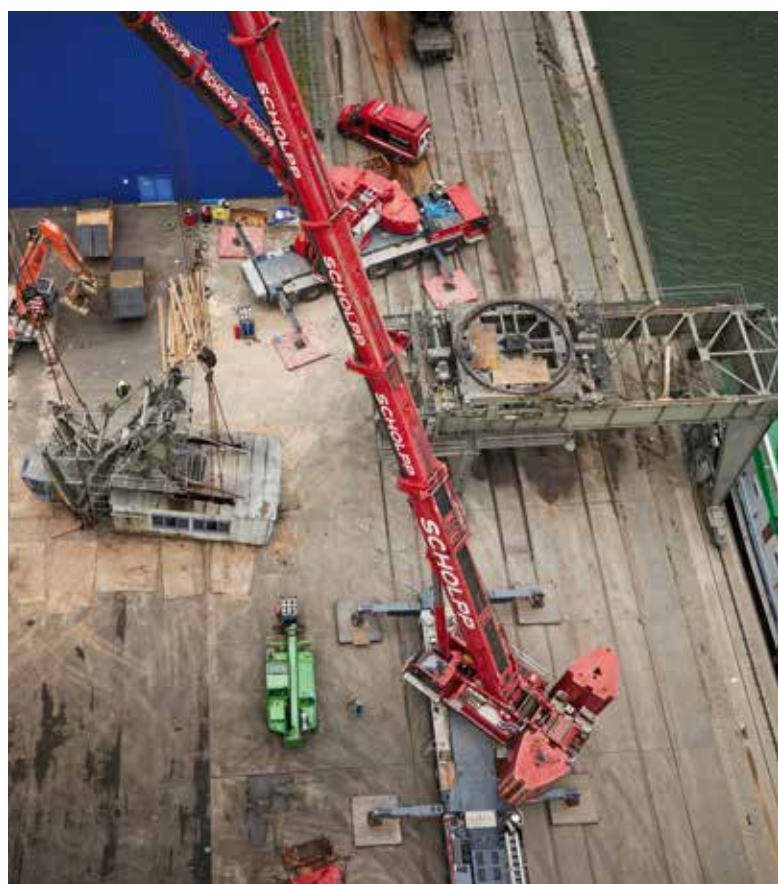
Der Scholpp-Einsatz aus der Vogelperspektive.



Aushub des Hafenkran-Auslegers.



Demontage des Hafenkran-Oberwagens.



Der ausgehobene Kranoberwagen wird abgesetzt.

**JETZT DEM
SCHOLPPfluencer
UNTER
scholpp_kran
AUF INSTAGRAM
FOLGEN.**

