

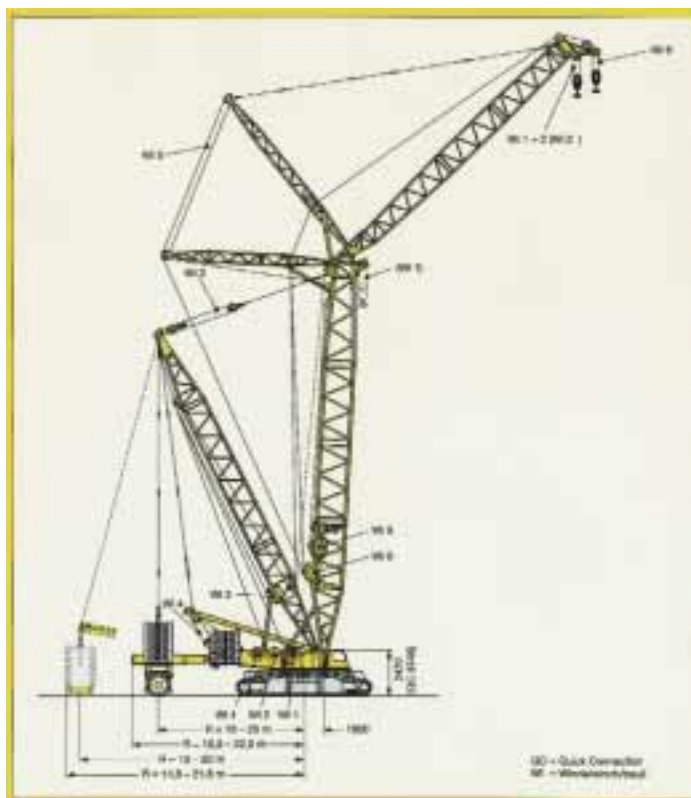
Erster Einsatz für zweiten Kran



Der zweite LR 1750 der Sarens Gruppe meistert seinen ersten Einsatz für die Sarens GmbH Deutschland.

Bereits den zweiten Raupenkran vom Typ LR 1750 hat die Sarens Gruppe, die in Deutschland durch die Sarens GmbH Deutschland vertreten ist, mittlerweile in Dienst gestellt. Sein erster Einsatz führte den neuen Raupenkran Ende September in die Delitzscher Straße nach Leipzig, wo sich der Kranbolide an einer 360 t schweren Eisenbahnbrücke beweisen konnte.

Dabei galt es, die 360 t-Brücke bei einem Radius von 24 m an ihren Bestimmungsort zu hieven. Dafür wurde die Liebherr-Raupe mit einem 49 m langen Hauptausleger und Derrickausrüstung ins Rennen geschickt. 320 t Schwebeballast, die auf 20 m austeleskopiert wurden, sorgten für das notwendige Gegengewicht. Und wie es sich für einen richtigen Raupenkraneneinsatz gehört, war bei dem Job in Leipzig auch ein Verfahren unter Last notwendig. So musste der 750-Tonner zum Setzen der Eisenbrücke mit der Brücke im Haken und dem Schwebeballast circa 20 m verfahren. *KM*



LR 1750 im Überblick:

Max. Lastmoment:	9548 tm
Hauptausleger, leicht/schwer:	21 m - 140 m
Gitterspitze:	28 m - 105 m
Derrickausleger:	31,5 m
Drehbühnen-/Zentralballast:	245 t/95 t
Derrickballast:	400 t
Gesamtballast:	715 t