

Groß trifft groß

Das südkoreanische Unternehmen Chunjo Construction Co., eines der weltweit größten Kranvermietunternehmen, bringt den größten Manitowoc-Raupenkran zum Einsatz. Der Manitowoc 31000 mit 2.300 t Tragfähigkeit wird weltweit eingesetzt. Einer der ersten Einsätze führt den Kran ins Kraftwerk von Posco E&C in Gwangyang, Südkorea. Dort half der 2.300 t-Raupenkran eine Kolonne zu installieren. Zum Einsatz kommt er dabei mit 55 m Hauptausleger und 60 m Wippspitze.



Manitowoc 31000 im Einsatz im Kraftwerk von Posco E&C in Südkorea.

Uni-Hub



Seit Juni 2011 saniert HOCHTIEF Solutions an der Ruhr-Universität Bochum einen Gebäudekomplex der ingenieurwissenschaftlichen Fakultät. Die Immobilie mit einer Bruttogeschossfläche von zirka 46.500 Quadratmetern stammt aus dem Jahr 1965 und wird bis 2013 komplett erneuert. Im Mai ist auch die Franz Bracht Kranvermietung an der Uni tätig: ein AC 1600 hebt dabei einen Liebherr LTM 1025 in einen Innenhof.



*Einsatz an der Ruhr-Universität Bochum: ein AC 1600 hebt einen LTM 1025 an seinen Einsatzort.
Bilder: Michael Bergmann*

Stapellauf

Die zwei Liebherr-Krane des Schiffes „Palemberg“ haben den neuen Schiffskasko einer Luxusyacht am Haken. Das Gewicht bei diesem Einsatz beträgt circa 720 t.

Stapellauf an zwei Kranhaken:
Bilder: Jens Hadel



**„Frohe Weihnachten und
alles Gute für 2014“**

 **sign of solutions**

DIE KUNST DES SCHWERTRANSPORTS

PROJEKTIERUNGEN – TRANSPORTLOGISTIK – KRANDIENSTLEISTUNGEN

RAUPENKRANE, SPMT, MODULTRAILER **HOTLINE 0152 563 236 25**

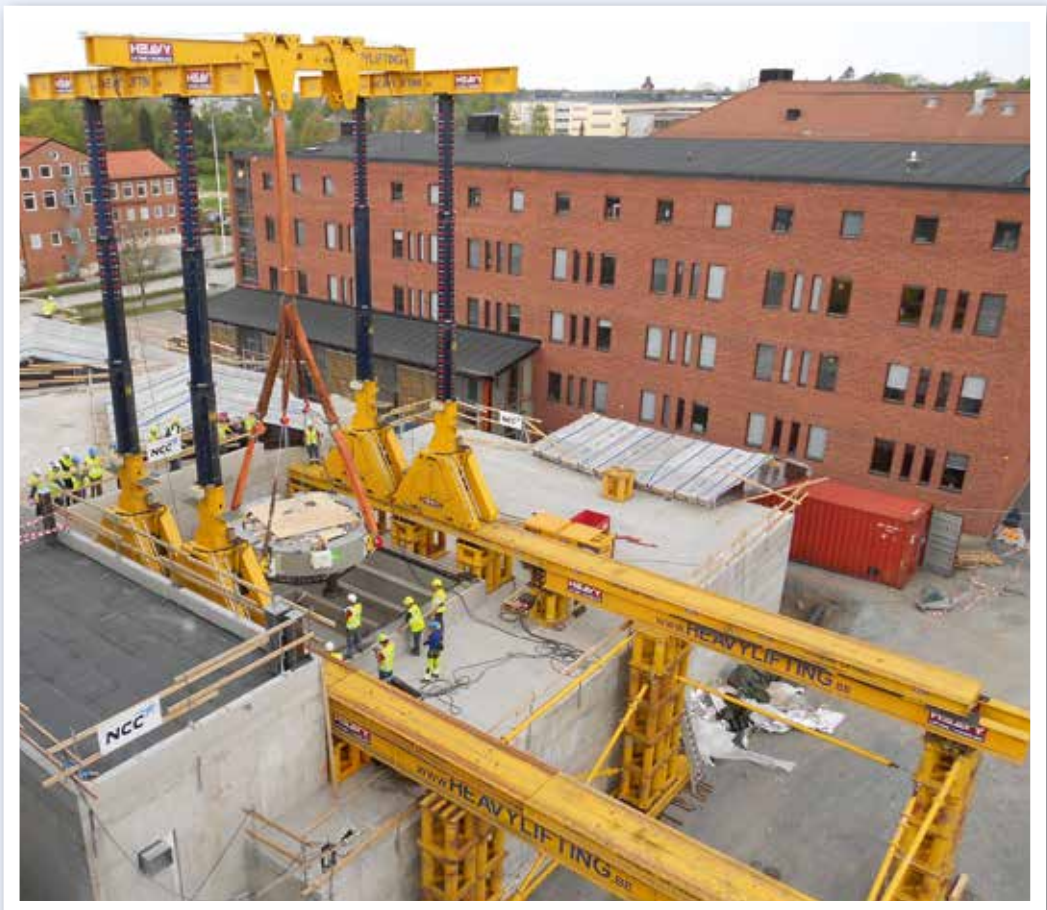
ROYAL WAGENBORG UNTERNEHMENSGRUPPE, DETAILS SIEHE WWW.WAGENBORG.COM

 **ROYAL
WAGENBORG**

KONTAKTADRESSE D: WAGENBORG S&G GMBH \ HOPSTENER STRASSE 21 \ 48477 HÖRSTEL-DREIERWALDE
TEL. 05978 91 66-0 \ BÜRO WHV 04421 368 0522

Einsatz in Uppsala

Im Jahr 2015 sollen die ersten Patienten in der Skandionklinik im schwedischen Uppsala behandelt werden. Die Uniklinik ist auf Protonentherapie spezialisiert, mit der Krebspatienten schonender behandelt werden können. Im Mai wird hierfür ein neues Zyklotron montiert. Das 250 t schwere Gerät wird durch das belgische Unternehmen Heavy Lifting + Handling NV installiert. Dabei werden zwei Zyklotron-Hälften mit Einzelgewichten von über 100 t mithilfe eines Enerpac Gantry-Systems vom Typ SBL1100 bewegt und gehoben.



Heavy Lifting + Handling NV nutzt das Enerpac-System SBL1100 für die Montage eines Zyklotrons.

Glas-Profi

Der Flachglashersteller Glas Scholz im niedersächsischen Elbe setzt jetzt für die Ausliefertouren einen neuen DAF LF55 mit Hegla-Spezialaufbau und Palfinger-Heckladekran ein. Der Kran bietet 5,7 t Trag-

kraft bei 14,2 m Reichweite, bedient wird er über Funkfernsteuerung. Quer zur Fahrtrichtung passen insgesamt sieben Glasgestelle auf die 6,52 Meter lange Pritsche des DAF LF55.



Perfekt auf das Handling von Glas abgestimmt: DAF LF55 mit Palfinger PK 11001.

Gelber Engel



Beim ADAC-Partner Auto-Service Safar aus Frankfurt zählt der Fuhrpark 20 Fahrzeuge, davon sechs mit Kran ausgerüstet. Zusätzlich gehören noch zwei Lkw-Bergefahrzeuge und ein 70 t-Autokran zur Flotte. Bei den Berge- und Abschleppkränen setzt das Unternehmen ausschließlich auf Fassi. So sind unter anderem zwei F190AT XP bei Safar im Einsatz. Je nach Ausstattung hebt dieser Kran bei 6 m Ausladung noch über 2.600 kg und eignet sich so auch für das Handling schwerer Luxuslimousinen oder SUV.

Mit jährlich über 35.000 Einsätzen zählt die Auto-Service Safar GmbH zu den Top 10 bei den ADAC-Partnern in Deutschland.

Kleiner Lkw, großer Kran

6 m lang, 2,50 m breit, 220 PS stark, auf 7,49 t abgelastet und mit einem kompakt zusammenfaltbaren Palfinger Ladekran PK 12002 EH-B: so sieht das neue Kranfahrzeug aus, das die Ralf Bender Holz- und Ingenieurbau GmbH im Einsatz hat. Die Anforderung an den „kleinen Großen“ sind vielfältig. Er soll einen Schnellaufbaukran oder einen 10,5 t-Anhänger ziehen und diese auch auf engen Baustellen komfortabel rangieren, mit Hilfe des Ladekrans aber auch kleinere Bauaufträge wie Dachsanierungen erledigen. Und ganz wichtig: er soll sich mit der alten Pkw-Führerscheinklasse 3 fahren lassen. In der Kombination Palfinger Ladekran PK 12002 EH-B plus MAN 7,5-Tonner wird die Aufgabe erfüllt.



Der Palfinger-Ladekran PK 12002-EH verfügt über drei hydraulische Ausschübe, durch das anbaubare zweite Knicksystem PJ 040 erhöht sich die Hubhöhe auf 19 m.



**BF3- Anlagen
Wohn- Ausbauten
Absperrmaterial**

...mit Sicherheit

Faseroptik Henning GmbH

Neumarkter Straße 29 | D 90584 Allersberg | TEL 09176 58-0 | FAX 09176 58-70
kontakt@faseroptik-henning.de | www.faseroptik-henning.de

faseroptik

Faseroptik Henning GmbH

Tanzender Strommast

Vom 22. Juni bis zum 6. Oktober findet die Emscherkunst.2013 statt. Blickfang der Open Air-Ausstellung ist der tanzende Strommast, der in Oberhausen aufgestellt wird. Die Großskulptur der Berliner Künstlergruppe Inges Idee trägt den Namen „Zauberlehrling“, ist 35 m hoch und circa

10 t schwer. Der Kunst-Strommast besteht aus 250 Einzelteilen, die vor Ort zusammengesetzt werden. Die Autokran-Dienst Jaromin GmbH übernimmt den Aufbau der Stahlskulptur und ist dafür mit einem ihrer Liebherr-AT-Krane vor Ort.



Hier wird ein Kunstwerk aufgebaut.
Bild: Michael Bergmann

Die Erde ist keine Scheibe!

Auf die Genauigkeit kommt es an: Im 300 m langen Schlepptank testet die Hamburgische Schiffbau-Versuchsanstalt GmbH (HSVA) bis zu 6 t schwere, maßstabsgetreue Schiffsmodelle. Sie werden von einem 55 t schweren Schleppwagen gezogen, der auf Schienen rechts und links des Tanks fährt. Für exakte Testergebnisse ist ein optimales Fahrverhalten des Schleppwagens auf einwandfreien Schienen notwendig. Konecranes, Spezialist für Kran- und Hebertechnik, vermisst im Auftrag der HSVA deshalb die 300 m lange

Fahrbahn sowie die Laufroststellungen des Schleppwagens mit RailQ. Bei diesem Vermessungsverfahren setzt Konecranes eine selbst entwickelte ferngesteuerte Roboterlaufkatze (RoboRail) auf der Laufschiene ein. Nicht nur das Wasser im Inneren des Tanks stellt bei diesem Auftrag eine besondere Herausforderung dar, denn für ein exaktes Messergebnis muss zudem die Erdkrümmung berücksichtigt werden – bei einem Messabstand von jeweils 0,6 m.



Prüfung maßstabsgetreuer Schiffsmodelle im Schlepptank.

Gruß aus Berlin

Frank Steckmetz lässt uns im Juni dieses Bild aus Berlin zukommen. Es zeigt die Spierings-Krane SK599-AT5 und SK 1265-AT6 beim Bau eines Parkhauses neben der Berliner O2 World. Betreiber ist die Gustav A. Neeb GmbH, die ihren Hauptsitz in Wuppertal hat.



Links steht der SK599-AT5 und rechts der größere SK 1265-AT6. Im Hintergrund ist Berlin Friedrichshain zu sehen.
Bild: Frank Steckmetz

Unikat

Die Firma Rotox Klärtechnik aus Burg in Schleswig Holstein bekommt ein ganz spezielles Fahrzeug geliefert: Die Firma Iglhaut baute einen Mercedes Sprinter mit Doppelkabine zu einem allradgetriebenen geländegängigen Fahrzeug um. Eine zusätzliche dritte Achse macht eine Auflastung von herkömmlich 5 t auf 7,5 t möglich. Der weiteren Um- und Aufbau zum Zweiseitenkipper mit zusätzlichem Palfinger Ladekran PK 6501 stammt von Firma Querhammer Fahrzeugbau aus Gettorf.



Ein weltweit einmaliges Fahrzeug, der 3-achsige „Iglhaut“-Sprinter mit dem Palfinger Ladekran PK 6501.

Spielender Einsatz

Im Juni erhält die Rachinger Autokrane und Industriemontage GmbH ihren neuen Grove GMK5220. Kurz nach der Über-

gabe kann sich der 220-Tonner in seinem ersten Einsatz beweisen. Dabei errichtet der 5-Achser in Herrieden ein neues Logis-

tikzentrum für den Spielwarenhersteller Playmobil. Der Kran montiert dabei Betonfertigteile,

die bis zu 29 t wiegen, bei einem Radius von 17 m.



Übergabe des GMK5220 (v.l.n.r.): Dieter Popp und Thea Eilts von Manitowoc mit Klaus Maag von Rachinger.