



Rekord-Zylinder

Rekord bei Hunger Hydraulik in Lohr: In diesem Jahr wurde der gewaltigste Hydraulikzylinder der Firmengeschichte gebaut. Auf Schienen reiste der Koloss von Lohr nach Rotterdam. Per Schiff ging es von dort zum Kunden nach Fernost.

Es war schon ein gigantisches Teil, das da im Juli dieses Jahres auf den Weg gebracht wur-

de. Zwar gilt die Walter Hunger GmbH & Co. KG als Experte für Groß- und Sonderzylinder, die

für Kunden in aller Welt entwickelt und realisiert werden, doch dieser Hydraulikzylinder

war auch für die Profis aus Lohr etwas Besonderes. Mit 205 t Gewicht, einer eingefahrenen Gesamtlänge von 25,6 m und einem Bodenflansch von 2,15 m wurde der bisher gewaltigste Hydraulikzylinder der Firmengeschichte gebaut und zugleich auch einer der größten der Welt. Eingesetzt wird dieser Spezialzylinder, der eine Zugkraft von 1.500 t und einen Hub von 20 m bietet, in einem Bagger auf dem offenen Meer.

Dort hebt und senkt der Zylinder mittels armdicker Stahlseile die riesige Baggerschaufel, in der problemlos zwei Reisebusse Platz hätten. Aufgabe des Schwimmbaggers ist es, Schiffsrinnen auszubaggern und so für reibungslose Abläufe in der Schifffahrt zu sorgen.

Damit der Bagger seiner Aufgabe zukünftig verlässlich nachkommen kann, wurde der für ihn bestimmte Zylinder im



Vorbereitungsarbeiten am Schienentiefadewagen: Die Verschubträger werden entsprechend positioniert und die Lastträger angebracht.



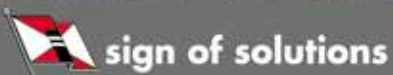
Auf Selbstfahrern von Felbermayr wird der 205 t schwere Zylinder aus der Werkshalle gefahren.



Eine gute Ladungssicherung ist natürlich auch auf der Schiene gefordert.



24 h auch für SIE jederzeit gern im Einsatz!



Projektierungen - Transportlogistik - Krandienstleistungen

Wagenborg GmbH \ Hopstener Strasse 21 \ 48477 Hörstel-Dreierwalde
Tel. 05978 91 66-0 \ Büro WHV 04421 368 0522 \ Mobil 0152 563 236 25

www.wagenborg.de





Im Tandem schlagen zwei 500-Tonner von Eisele das Ladegut auf das bereitstehende Schienenfahrzeug um.



Der Zylinder wird auf die Lastträger gehoben.



Auf dem 20-achsigen Schienentiefadewagen der Bauart Uaai 836 geht es von Lohr nach Rotterdam.

Juli dieses Jahres unter Federführung von Schenker auf den Weg nach Fernost gebracht. Mit dem Vorlauf des Transports hatte Schenker die Daher Projects GmbH beauftragt, die am 17.07.2015 den Hydraulikzylinder auf die Schiene verlor.

Hierfür wurde der Zylinder zunächst auf 10 Selbstfahrer-Achslinien von Felbermayr aus der Werkshalle gefahren. Draußen standen schon zwei 500 t-Krane von Eisele bereit, um die Last auf den 20-achsigen Schienentiefadewagen der Bauart Uaai 836 von Daher Projects GmbH zu heben. Das mit Verschrägungsträgern ausgerüstete Schienenfahrzeug bietet eine maximale Tragfähigkeit von 317 t und ermöglicht den Transport von nicht selbsttragenden sowie selbsttragenden Ladegütern mit firmen- beziehungsweise DB-eigenen Lastträgern sowie Dreh-schemeln.

Nachdem der Zylinder auf den Schienentiefadewagen geladen und mit Ketten gesichert worden war, ging es in 24 Stunden zunächst von Lohr nach Rotterdam. Von dort aus reiste er per Schiff weiter zum Zielhafen, wobei der Zylinder allerdings mehrfach auf verschiedene Schiffe umgeladen werden musste.

STM



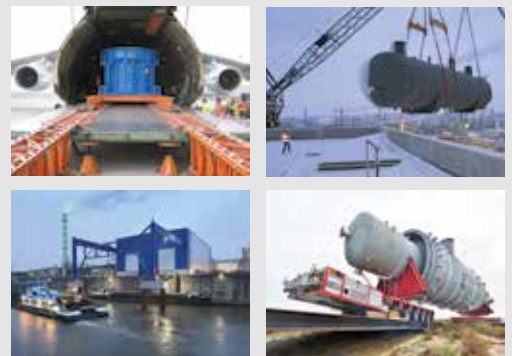
Letzte Handgriffe, bevor es losgehen kann.



... WEIL SCHWER
NICHT SCHWER SEIN MUSS!

Multimodale Schwertransporte - horizontal und vertikal, per Schiene, Straße, Wasser, Luft...

- Kessel-/Trafobrücken bis 600 t
- SPMT's und Schwergutachslinien > 2000 t Nutzlast
- Drehschemeleinrichtungen bis 800 t
- Schräg-/Tieflader bis 300 t Nutzlast
- Beplante Fahrzeuge bis 4,6 m Breite und 70 t Nutzlast
- HeavyLift Terminal Duisburg, trimodal bis 500 t
- Hallenlager- und Freilagerfläche bis 30.000 qm



KAHL SCHWERLAST GmbH • Moers • Duisburg • Leuna • Berlin • Hamburg • Tel. +49 (0) 2841 7997-0 • schwerlast@kahl-schwerlast.de • www.kahl-schwerlast.de