

# Brückenschlag bei Naumburg: SPMT und Kran im Tandem

Eine neue Brücke zwischen Naumburg und Roßbach in Thüringen über der Bahnstrecke zwischen Erfurt und Halle wird die alte Straßenbrücke am Naumburger Bahnhof ersetzen. In der Nacht vom 27. auf den 28. Dezember vollzog sich der wohl spektakulärste Bauschritt.



Rund 70 m lang, 10 m breit, 800 t schwer – es ist immer beeindruckend, derartige Lasten transportbereit erleben zu können. In der Woche vor Weihnachten begann für das Wagenborg-Team, Wagenborg Nedlift hatte die Projektleitung samt Engineering übernommen, die heiße Phase dieses Brückenbauprojekts.

Die Planungen für diesen Einsatz aber hatten natürlich schon weit im Vorfeld begonnen. Insbesondere musste dabei geklärt werden, wie genau dieser entscheidende Bauabschnitt durchgeführt werden kann. Dass Brücken auf einem Baufeld in unmittelbarer Nähe zur eigentlichen Baustelle vorgefertigt werden, um sie später einzuschwimmen oder mit Selbstfahrern einzufahren, ist eine gängige Vorgehensweise.

In diesem Fall aber soll die Brücke ja Schienen überbrücken, die für Selbstfahrer aber einen ziemlich unfahrbaren Untergrund darstellen. Entscheidender aber war, dass die Oberleitungen der stark befahrenen Bahnstrecke nicht demontiert

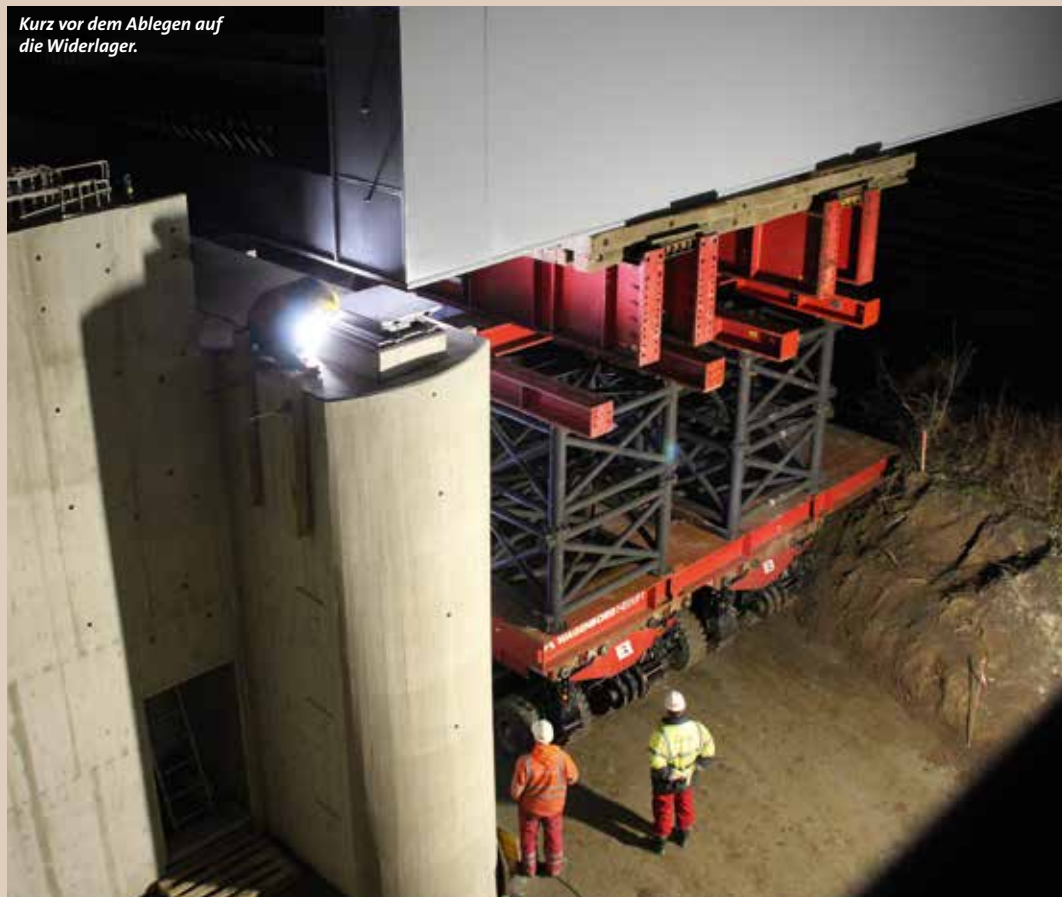
werden konnten und der Einsatz innerhalb einer 6-stündigen Bahnsperre abgewickelt sein musste. Also wurde die Kombination aus Gittermastraupen-

kran und Selbstfahrern gewählt.

Drei Tage dauerten die Vorarbeiten an. Stahlplatten wurden ausgebracht, um den Untergrund der Fahrstrecke tragfähig zu ma-

chen. Der Demag CC 3800 des Krandienstleisters Aertssen wurde gerüstet. Die 48 Achslinien, genauer gesagt die 2 x 24 Achslinienaggregate, wurden vor-

*Kurz vor dem Ablegen auf die Widerlager.*



Im Tandem aus Selbstfahrer und Gittermastraupenkran wurde die vorgefertigte Brücke platziert.



**BROSHUIS**  
HOLLAND

## BROSHUIS NEUE BAUREIHE AUFFAHRRAMPEN

Einfache  
Bedienung!



### VORTEILE

- Kleiner Rampenwinkel
- Hydraulisch verbreiterbar
- Verschiedene Bodenbelag Optionen
- Einfache Bedienung
- Beim Ausfahren berühren die Rampen den Boden nicht



EINFACHE BEDienung



RAMPEN BERÜHREN  
BODEN NICHT



LADERAMPEN  
FUNKTION



GRIPSTREIFEN AM  
RANDPROFIL



bereitet, die tragende Unterkonstruktion, mit der die Brücke auf die erforderliche Transporthöhe oberhalb der Brückenwiderlager gebracht wurde, wurde auf den Modulen montiert und schließlich konnte die Brücke geladen werden. Alles, was für diese Vorarbeiten benötigt wurde – von den Stahlplatten über die Achslinien bis hin zum Material für die Unterstützungsstruktur –, wurde durch Wagenborg gestellt.

In der Nacht vom 27. Dezember ist es dann so weit. Um 22:30 Uhr wirft SPMT-Fahrer Victor Wierda die Motoren der Power

*Etwa die Hälfte der Last übernimmt jetzt der auf der Naumburger Seite aufgebaute CC 3800.*

Packs an. Langsam, ganz langsam setzt sich die Brücke in Bewegung. Für die wenigen Meter kann sich das Wagenborg-Team 1,5 Stunden Zeit lassen, denn erst ab 24:00 Uhr wird der Strom der Oberleitungen abgestellt.

An der Bahnstrecke auf der Roßbacher Seite angekommen, drehen die Achsaggregate die Brücke über die Bahnstrecke. So weit, bis das über der Bahnstre-

cke ruhende Brückende am Kranhaken angeschlagen werden kann. Etwa die Hälfte der Last übernimmt jetzt der auf der Naumburger Seite aufgebaute CC 3800.

Nun kann das direkt an der Bahnlinie befindliche 24-Achslinienaggregat unter der Brücke weggefahren werden, von jetzt an ruhen die 800 t der Brücke auf dem hinteren Achsaggregat

und am Haken des Krans. Ein ungewöhnliches Tandem, das nun die letzten Meter bis zu den Widerlagern der Brücke zusammenarbeitet. Ein Manöver, bei dem Kranbediener und SPMT-Fahrer eng zusammenarbeiten und ständig in Kontakt stehen.

In den frühen Morgenstunden ist es dann geschafft. Projektleiter Arjan Bossers und sein Team können durchatmen. Die gründliche Vorbereitung hat sich ausgezahlt. Termingerechert wurde das Projekt abgewickelt und schon um 5 Uhr morgens konnte die Bahnstrecke wieder befahren werden.

**STM**

*Auf der Roßbacher Seite führen die Selbstfahrer die Brücke an die Bahnstrecke ...*



*... während auf der Naumburger Seite ein CC 3800 bereitstand, die Hälfte der Last an den Haken zu nehmen.*

Vor dem Start, die Transportvorbereitungen sind abgeschlossen.



[www.es-ge.de](http://www.es-ge.de)  
[info@es-ge.de](mailto:info@es-ge.de)

## NEU in der Vermietung: Faymonville CombiMax



ES-GE Nutzfahrzeuge GmbH

Heegstraße 6 – 8  
D - 45356 Essen

Tel.: +49 (0)201 / 6167-0

Fax: +49 (0)201 / 6167-161



# Alles aus einer Hand!

**Ca. 650 Schwerlast-Nutzfahrzeuge verfügbar – Kauf/Miete/Mietkauf**

teleskopierbare Plattformaufleger +++ Tieflader +++ Tiefbetten +++ 2 – 5-achsige Schwerlastsattelzugmaschinen +++ Innenlader