

Harter Job für den „Zwilling“



Zwilling heißt auf Englisch „Twin“. Und warum der Terex CC 8800-1 Twin diese Bezeichnung trägt, sieht man am Ausleger. Dank seines Doppel- oder Zwillingauslegers bringt es dieser Kran auf eine maximale Tragkraft von 3.200 t – und die war bei einem Einsatz in Katar auch nötig.

Das Unternehmen Al Jaber Heavy Lift and Transport setzte den CC 8800-1 Twin dort nämlich für eine Reihe extremer Schwerlasthübe in einer petrochemischen Anlage ein. Im Rahmen des Projekts wurden insgesamt 143 Hübe durchgeführt. Für 31 dieser Hübe wurde „nur“ die Tragfähigkeit des Terex CC 8800-1 von 1.600 t benötigt. Doch als zwei AGR-Absorber gehoben werden mussten, war die Twin-Ausführung des Raupenkranes gefragt, schließlich brachten die Absorber jeweils 1.300 t auf die Waage.

18 Monate Planungszeit benötigte Sevi Phillip, Bauleiter bei Al Jaber, für die reibungslo-

se Durchführung des Projekts, bei dem die Montage der beiden AGR-Absorber im Mittelpunkt stand. Der mit einem Ausleger

„Immerhin befanden sich 27.000 Menschen auf der Baustelle, Platz war demnach Mangelware.“

und damit einer Tragfähigkeit von 1.600 t bereits für die „kleineren“ Hubaufgaben konfigurierte Raupenkran Terex CC 8800-1 wurde durch Hinzufügen des zweiten Auslegers erweitert, um in seiner SSL Twin-Konfiguration schließlich die beiden AGR-Absorber aufstellen zu können.

Nach dem Aufbau des CC 8800-1 in voller Twin-Konfiguration wurden die „SPMTs“ konfiguriert – selbstangetriebene

Modulfahrzeuge, die eingesetzt wurden, um die gewaltigen Absorberkolonnen in Position zu bringen. Die Absorber wurden nacheinander mithilfe des CC 8800-1 Twin als Hauptkran aus ihrer horizontalen Lage und unter Einsatz eines Stützgerüsts zur präzisen Positionierung angehoben.

Nachdem der CC 8800-1 Twin den Absorber von der Ladefläche der SPMTs gehoben hatte, wurden diese aus dem Weg gefahren, damit der Hubvorgang fortgesetzt und die Kolonnen in vertikale Stellung gebracht werden konnten. Anschließend wurde auch das Stützgerüst entfernt, sodass nun der Kran das gesamte Gewicht des Absorbers trug.

Nach einer Schwenkbewegung um 90° wurde der AGR schließlich auf dem dafür vorgesehenen Fundament in seine endgültige Position gebracht. Um den Raupenkran in die Ausgangsstellung für den anstehenden weiteren Hub zu bringen, wurde die Twin-Konstruktion



Auf den CC 8800-1 Twin wartet in Katar Schwerstarbeit.

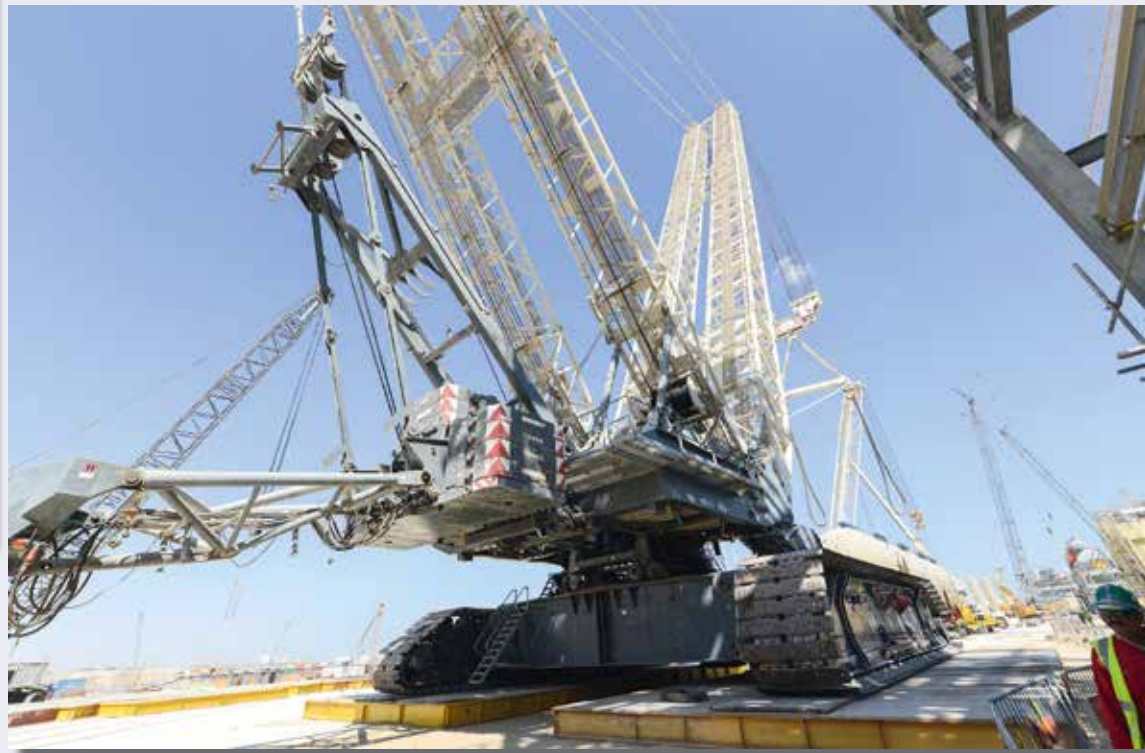
teilweise ab- und wieder aufgebaut. Anschließend wurde dieselbe Prozedur mit dem zweiten Absorber erneut durchgeführt.

Mark Rowlands, Projektmanager bei dem im Nahen Osten ansässigen Unternehmen Al Jaber Heavy Lift, erklärte, das Projekt habe sich aufgrund der großen Sommerhitze und der unterschiedlichen Windgeschwindigkeiten besonders schwierig gestaltet.

„Der Terex CC 8800-1 Twin ist nicht nur am besten für dieses Vorhaben geeignet, er ist schlichtweg der beste Kran“, sagte er. „Er ist bequem und einfach zu bedienen, verfügt über die erforderliche Stabilität und Flexibilität und ist bei den Kranführern aufgrund seiner präzisen und anwenderfreundlichen Steuerung sehr beliebt.“



Nur in der Ausstattung als TWIN konnte der CC 8800-1 die je 1.300 t schweren Absorber heben.



Noch ruht der Stahlkoloss auf den SPMTs.

KRAN MAGAZIN







Erst wurden die Absorber angehoben ...

„Wir waren alle sehr mit dem Kran und seiner Leistung zufrieden. Alles verlief genau nach Plan – man kann sagen, dass ein Traum wahr geworden ist“, so Sevie Phillip. „Wir waren angesichts der enormen Tragfähigkeit von der Kompaktheit des CC 8800-1 Twin überrascht. Immerhin befanden sich 27.000 Menschen auf

der Baustelle, Platz war demnach Mangelware. Wir arbeiteten eng mit dem Kunden zusammen, um den Zeit- und Platzbedarf so gering wie möglich zu halten, was dem Projekt sehr zugutekam.“

Bei dem AGR-Absorber handelt es sich um eine zentrale Komponente zur Herstellung von Flüssigerdgas, mit deren



... dann die SPMTs weggefahren.

Hilfe Schwefelwasserstoff, Kohlenstoffdioxid sowie organische Schwefelverbindungen aus dem Rohgas entfernt werden, sodass dieses den Normen für die Verflüssigung und Herstellung von verkaufsfähigem Erdgas entspricht.

Alex Mullins, Executive Director der Al Jaber Heavy Lift

Group und verantwortlich für sämtliche internationalen Aktivitäten, stellte fest, dass dieses Projekt ein Vorzeigebispiel für die hervorragende Zusammenarbeit mit Terex sei. „Unser Bestreben ist es, die Projekte unserer Kunden kosteneffizient und sicher durchzuführen. Für ein optimales Ergebnis benötigen wir nicht



Bei einem Lastfall von über 1.300 t ...



... muss viel Ballast aufgelegt werden.



Nachdem die SPMTs unter weggefahren wurden, konnte der Absorber in die Vertikale gebracht werden.

nur die richtigen Leute, sondern auch das passende Equipment. Wir waren schon zu einem sehr frühen Zeitpunkt an der Entwicklung des Terex CC 8800-1 Twin beteiligt und sind mit dem Endergebnis sehr zufrieden.“

Al Jaber Heavy Lift wurde 1978 gegründet und beschäftigt heute 800 Mitarbeiter im Nahen

Osten, Nordafrika, Asien und Australasien. Dank seiner umfangreichen Flotte aus Großkränen und spezialisierten Transportsystemen rangiert Al Jaber Heavy Lift weltweit unter den Top-Unternehmen der Schwerlastbranche.

KM



Nach einer Schwenkbewegung um 90 Grad wurde der AGR schließlich auf dem dafür vorgesehenen Fundament in seine endgültige Position gebracht.



Die große Sommerhitze und unterschiedliche Windgeschwindigkeiten ...



... erschwerten das Projekt.