

Größter MK als Modell



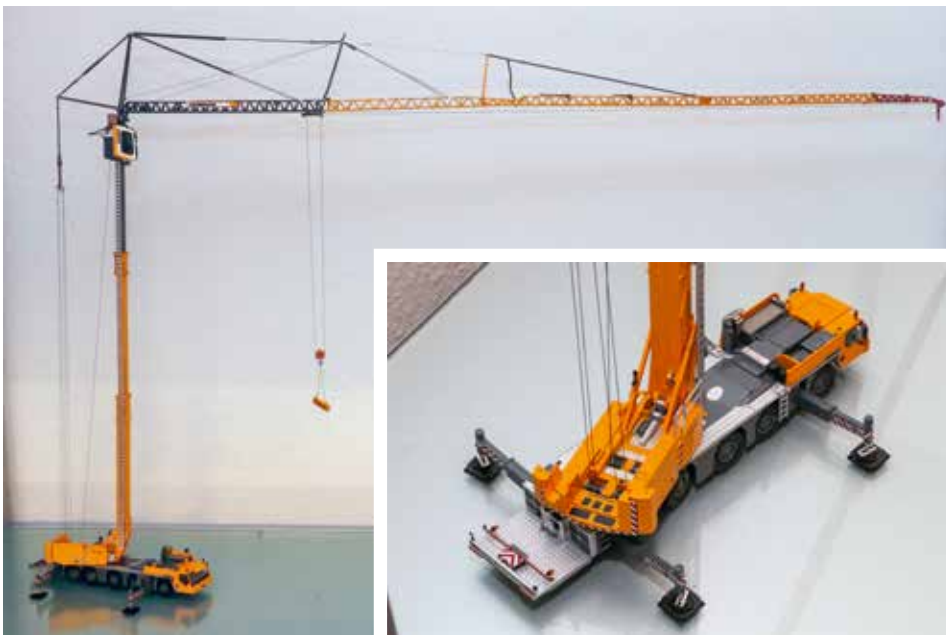
Da kommt er angerauscht: der MK 140 im Maßstab 1:50.

Es gibt Neues von WSI Models. Die Holländer haben sich dieses Mal den größten Kran aus der MK-Palette von Liebherr als Vorbild genommen.

Der MK 140 rundet bekanntlich die Palette der Liebherr-Mobilbaukrane nach oben hin ab. Den 5-Achser, der wie der MK 88-4.1 eine maximale Tragkraft von 8.000 kg bietet, erlaubt eine maximale Hakenhöhe von 39,90 m und eine Tragkraft von 1.900 kg bei maximaler Ausladung.

Mit dem WSI-Modell ist der MK 140 jetzt im Maßstab 1:50 erhältlich. Dabei gibt es eine ganz besondere Neuheit, denn bei den Gittermastteilen handelt es sich um Aluminiumguss. Dies dient der Gewichtseinsparung und garantiert die Standfestigkeit auch bei einer seitlichen Ausladung.

Aber aufgepasst: der Aufbau des Modells mit seinen filigranen Teilen erfordert einiges an Geschick und auch Zeit. Zeit, die man sich unbedingt nehmen sollte, denn erst dann gibt das einst zusammengefaltete Modell ein solch tolles Bild ab, wie auf unseren Fotos.



Voll entfaltet entfaltet der MK 140 im Maßstab 1:50 seine volle Wirkung. Wie andere WSI-Modelle ist auch der MK 140 beweglich und voller Details.

